



Règles de vie

Voici les règles de vie de votre milieu. Merci d'en prendre connaissance!

01

Inscriptions

Il faut obligatoirement être inscrit dans le système en place et avoir payé les frais requis pour assister aux rencontres (sauf Accès-Famille).



02

Téléphones

L'utilisation du cellulaire n'est pas permise pendant l'activité avec votre enfant.



03

Collations

Veuillez respecter les heures des collations.



04

Vestiaire

Le vestiaire est obligatoire. Si vous voulez porter des souliers, les souliers d'intérieurs seulement sont permis. Sur le "tapis", les bas seulement sont permis."



05

Poussettes

Les roues de votre poussette doivent être propres et sèches en tout temps.



06

Nous vous rappelons que vous êtes responsables de vos enfants et que vous devez assurer leur surveillance, par vous-même ou en demandant l'aide d'une autre personne ou d'un bénévole. Le bénévole est en support du parent.



07

Matériels

Des chaises berceuses et autres matériels sont mises à votre disposition. Nous demandons votre collaboration afin que toutes les personnes puissent les utiliser.



08

Déplacements

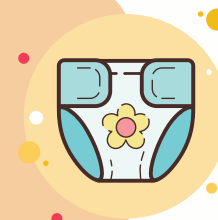
En tout temps dans le local, je marche.



09

Changements de couche

Une table à langer est mise à votre disposition pour changer les couches de vos enfants, veuillez l'utiliser.



10

Jouets

Pour une question d'hygiène et afin d'assurer la sécurité de tous les enfants qui participent aux rencontres, nous vous demandons d'apporter vos jouets pour vos enfants de moins de 12 mois (non bruyant).



11

Consommation de nourriture

Par soucis d'hygiène et de propreté, vous devez manger assis aux tables (adultes et enfants). **ATTENTION AUX ALLERGIES.**



12

Il est possible que nous prenions des photos de vos enfants. Celles-ci peuvent être utilisées à des fins promotionnelles de l'organisme (dépliants, Facebook, site Internet, etc.). Nous vous demandons de nous aviser si vous refusez. Un formulaire est disponible pour le faire.



13

Tempêtes

Lors d'une tempête de neige, l'organisme fermera ses portes simultanément à la Commission Scolaire des Premières-Seigneuries. Veuillez vous référer à la page Facebook de Matinée Frimousses Beauport pour obtenir des informations à jour.



14

Respect

Le respect est indispensable dans notre environnement. Le respect de notre équipe, des autres participants ainsi que du matériel à votre disposition. Nous ne tolérerons évidemment aucun manque.



Merci de votre collaboration!

