



Règles de vie

Voici les règles de vie de votre milieu. Merci d'en prendre connaissance!

01

Inscriptions

L'inscription dans le système en place et le paiement des frais requis sont obligatoires pour participer aux activités (sauf Accès-Famille).



02

Téléphones

L'utilisation du téléphone cellulaire n'est pas permise pendant l'activité avec votre enfant.



03

Collations

Par souci d'hygiène et de propreté, les repas et collations doivent être pris assis aux tables (adultes et enfants). **ATTENTION AUX ALLERGIES.** Veuillez respecter les heures de collation.



04

Vestiaire

Le vestiaire est obligatoire (bottes et manteaux). À l'intérieur, seuls les souliers d'intérieur ou les pieds nus sont permis, autant pour les parents que pour les enfants. Les bas seuls ne sont pas autorisés, puisqu'ils sont trop glissants.



05

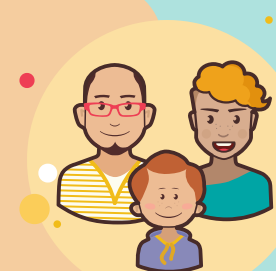
Poussettes

Les roues de votre poussette doivent être propres et sèches pour être admises à l'intérieur.



06

Nous vous rappelons que vous êtes responsables de la surveillance de vos enfants, que ce soit par vous-même ou en demandant l'aide d'une autre personne ou d'un bénévole. Le bénévole est en support au parent.



07

Matériels

Des chaises berçantes et du matériel sont mis à votre disposition. Merci de votre collaboration afin de permettre à toutes les personnes d'en faire usage.



08

Déplacements

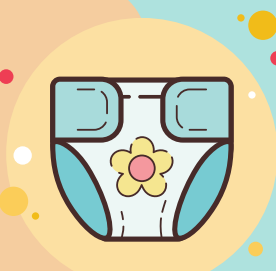
En tout temps dans le local, on marche.



09

Changements de couche

Une table à langer est mise à votre disposition pour le changement des couches; merci de l'utiliser.



10

Jouets

Pour des raisons d'hygiène et afin d'assurer la sécurité de tous les enfants, nous vous demandons d'apporter des jouets pour les enfants de moins de 12 mois (non bruyants).



11

Photos

Des photos pourraient être prises lors des activités et utilisées à des fins promotionnelles de l'organisme. Veuillez nous aviser en cas de refus; un formulaire est disponible à cet effet.



12

Tempêtes

Lors d'une tempête de neige, l'organisme fermera ses portes simultanément avec le Centre de services scolaire de la Première-Seigneurie. Veuillez vous référer à la page Facebook de Matinée Frimousses Beauport pour obtenir les informations à jour.



13

Respect

Le respect est indispensable dans notre environnement : respect de notre équipe, des autres participants et du matériel mis à votre disposition. Aucun manque de respect ne sera toléré.



Merci de votre collaboration!